

ご逝去を迎えられたら

医師による死亡確認をおこない、死亡診断書(検案書)を受け取ります。

病院・自宅・介護施設等でご逝去の場合は担当医師による死亡確認後、死亡診断書を発行されます。

ご逝去の際に担当医師がいない場合は、監察医による死亡確認後、死体検案書を発行されます。



0120-279-111へ、お電話ください。

お葬式のご依頼の際にお伺いさせていただくおもな内容

- ① 故人名(亡くなられた方の名前) ④ 搬送先
- ② 場所(病院、自宅、老人ホーム等) (自宅または横浜聖地霊園等)
- ③ 連絡者の名前と故人との続柄 ⑤ 死亡診断書は発行済みか

ご依頼者さまよりお伺いした内容をもとに、
何時にお迎えに伺えるかを
回答させていただきます。

お葬式を終えてからおこなうこと

葬儀を終えても様々なサポートをさせていただきます。

仏壇・仏具・本位牌 30%割引

ご納骨・法要・遺品整理・不動産・遺言・相続手続きのサポート

◆仏壇と本位牌の準備、納骨法要

- 四十九日(七七)日法要 納骨法要をサポート
- 仏壇や本位牌を手配【特別価格にてご提供】

◆死亡後の手続き

- 葬祭費または埋葬料の受給 約5万円
- 健康保険証、介護保険証の返還
- 公共料金契約の変更/各種契約解除

◆遺品整理/特殊清掃

- 遺品の整理(仕分けと処分) ※引き取りと売却
- 故人様のお部屋の清掃 相談無料

◆納骨の手配お墓の準備(霊園・樹木葬等)

- 納骨予約 ※日時予約/追加彫刻
- 改葬/お墓の引っ越し/燥骨 ※田舎の墓じまい

◆相続手続き【税理士・司法書士紹介】

- 遺産分割/名義変更手続き
 - 預貯金/不動産/株券など
 - 相続税の申告
- ※相談無料/ご納得いただいた後からのご契約となります。

横浜聖地霊園【聖地のお葬式】

家族葬専用パンフレット



横浜聖地霊園管理事務所

〒240-0001 神奈川県横浜市旭区上白根194-1

TEL/045-951-5411 (閉園時は葬儀受付のみ)

聖地のお葬式のご依頼・ご相談受付

AKI ceremony
株式会社AKIセレモニー



24時間365日 葬儀受付

0120-279-111

AKI ceremony
株式会社AKIセレモニー

☎0120-279-111 (フリーダイヤル)

深夜・早朝でも遠慮なくご連絡ください。
24時間365日 どこへでもお迎えに参ります。

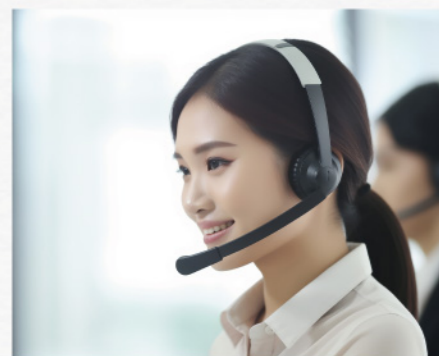
横浜聖地霊園【聖地のお葬式】

この度、横浜聖地霊園で繋がれた大切なご縁をより良い供養のかたち【聖地のお葬式】として、時代の風潮に合わせたお葬式をご提案させていただき運びとなりました。

「送るひと・送られるひと」それぞれの想いと絆を確かめ合うため、【聖地の会】宗教者とともに懇ろで心のこもったお葬式をとり行い、誠心誠意、皆様とご一緒に「ありがとうございました」と大切な方を見送るお時間をお過ごしいただく為のお手伝いをさせていただきます。

【聖地のお葬式】は安心をお届けします。

安心1 もしもの時には24時間365日対応



病院やご自宅、介護施設で大切な方のご逝去を迎えられた際、24時間365日の受け付け、またどこへでもお迎えに参ります。ご生前にお聞きしたいご不安なことや、終活のご準備をされたい方も、サポートさせていただきますのでご安心ください。また、警察や感染症等でご逝去された場合であっても、適切な対応と適正な料金にてしっかりとサポートをさせていただきますので、どうぞご安心ください。

安心2 横浜聖地霊園のお葬式を熟知



ご逝去後、横浜聖地霊園の霊安室での安置対応、打合せでは、【聖地の会】の宗教者への予定確認をおこない、最適な葬儀日程と火葬予約時刻を取り決めます。御見積書の提案、お葬式の進行サポート、ご納骨の準備まで、ご不便させることなく喪主様とご遺族をサポートいたしますのでご安心ください。

安心3 生前戒名(法名)授与、終活のサポート



戒名(法名)は葬儀でいただくものだと考えられていますが、仏教の考え方として正式には生前に授かるものです。【聖地の会】へご連絡をいただければ、各宗派の宗教者と面談をおこない、生前戒名(法名)をお授けいただきご安心です。葬儀以外にも、超宗派合同法要をはじめ、生前の整理、土業による死後事務委任・後見人の紹介、仏壇や位牌の準備、相続や遺品整理などの終活に関する様々なサポートをさせていただきますのでご安心ください。

葬儀の前に準備できること

安心してご家族との思いをつなぐお葬式にするため、前もって準備できる事項をご紹介します。

ご安置場所を考えておく



病院や施設で逝去した場合、故人様の安置先を【ご自宅】または【安置施設】どちらか考えておく【もしもの時】に慌てず対応できます。

遺影写真の候補を決めておく



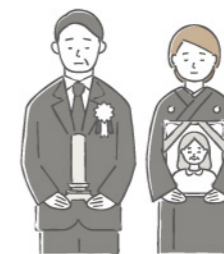
遺影写真を作成する為の写真を用意しておきましょう。できるだけお顔がよくわかる写真を選ぶことをお勧めします。スマホやパソコンの画像データをもとに作成することも可能です。

参列者数の予定者数



親族と親族以外の参列者を分けて考え、それぞれを合わせた予定数を予測します。【もしもの時】に備えて連絡先は分かるようにしておきましょう。

喪主(もしゅ)・施主(せしゅ)



喪主は葬儀を主催する責任者です。参列者を迎える代表であり葬儀後の法要を主催いたします。家族で相談をしておきましょう。施主は葬儀費用を支払うかたです。

死亡診断書の届け出



死亡診断書には名前や生年月日の相違がないか必ず確認をします。また、本籍地、筆頭者の記入を行うので本籍地記載の住民票などで確認をしておきましょう。

事前見積もりの準備



ご逝去から納骨までにかかる流れや総費用・内容を認識し、準備しておく、いざというときに慌てずに安心できます。

終活 葬儀後の為に準備できること

整理する財産の処理、残される財産を目録として準備しておく、適切な保管、継承をとり行えます。

生前整理の準備



ご自身の健康なうちに、家財道具や生活用品を整理する。
・大きな家具や不用品
・アルバムの整理
・仏壇、位牌の供養
・田舎の墓じまい

財産目録の準備



・健康保険、年金手帳、生命保険
・不動産関係の権利書
・株等の有価証券
・銀行、郵貯の預貯金通帳
・資産価値の高いもの(宝石、絵画)

【聖地の家族葬】1階式場

小・中規模
(1~30名以内)

家族や親族、近い友人でお見送りをするプランです。
お別れの時間を大切な方々とゆっくり過ごすことができます。

家族葬 450,000円 (税込 495,000円)

一般価格 672,600円(税込)

真宗大谷派 高明寺司式

聖地の会 宗教者

祭壇:愛
基本セット



お迎え・出棺
バン型霊柩(各20*。)

白布張り棺
6尺(内寸約176cm)

遺影写真
電照&四切セット

収骨容器
(横浜市営斎場)

白木位牌
(大中上位)

- ◆専任担当者 ◆火葬場案内 ◆宗教者仏具 ◆焼香具一式 ◆簡易礼状(清め塩)
- ◆役所届代行 ◆仏衣(簡易) ◆搬送シート ◆出棺花束 ◆記帳カード(30枚)

【聖地の家族葬】基本セットには通常オプションとされている品目も特典として含まれている明朗会計なセットプランなのでご安心ください。



火葬料/休憩室料
横浜市営斎場



式場使用料
横浜聖地55,000円分



霊安室使用料
ご安置最大2泊分



ドライアイス
最大3回分



各専用手提げ袋
写真用・遺骨用



エンゼルメイク
顔を整えお化粧を施す



年忌表(仏式)
遺影入り※新字体



洋花供花一対※16,500円×2基
札名:喪主・横浜聖地霊園



遺骨用座布団
自宅の御遺骨安置用

横浜聖地霊園会館での祭壇装飾

あい さい はな
「愛・彩・華」からお選びいただけます。



祭壇:彩
基本セットプラス

110,000円(税込)



祭壇:華
基本セットプラス

220,000円(税込)

※祭壇一段目は造花を使用しています。
※祭壇や供花の生花は使いまわしをせずに摘みとり、故人様への献花や自宅用の生花としております。

【聖地の家族葬】2階式場 小規模 (18名以内)

通夜はおこなわず、葬儀を1日でおこなうプランです。
小規模で費用は抑えながらもしっかりとお見送りの出来るご提案です。

1日葬 330,000円 (税込 363,000円)
一般価格 512,000円(税込)



祭壇: 絆 基本セット



お迎え・出棺
バン型霊柩(各20*o)



白布張り棺
6尺(内寸約176cm)



遺影写真
(四切)



収骨容器(白磁)
(横浜市営斎場)



白木位牌
(大中上位)



焼香具一式



役所届代行
(横浜市内)

◆専任担当者 ◆火葬場案内 ◆宗教者仏具 ◆簡易礼状(清め塩) ◆仏衣(簡易) ◆搬送シート ◆出棺用花束

【聖地の家族葬】基本セットには通常オプションとされている品目も特典として含まれている明朗会計なセットプランなのでご安心ください。

				
火葬料/休憩室料 横浜市営斎場	式場使用料 横浜聖地霊園会館2階	霊安室使用料 ご安置最大2泊分	エンゼルメイク 顔を整えお化粧を施す	ドライアイス 最大3回分

葬儀スケジュール 通夜を行わず一日葬も可能です。

ご逝去～葬儀準備	通夜	葬儀～お別れの儀	火葬～収骨
● お迎え ● 安置 ● 打合せ ● 納棺	● 祭壇設営 ● 通夜読経	● 葬儀読経 ● 初七日法要 ● お別れの儀 ● 出棺	● 荼毘(火葬) ● 収骨の儀

【聖地の火葬式】

葬儀式はおこなわず火葬(荼毘)のみをとりおこなうプランです。
火葬場へ集合、お見送りと収骨をとり行っていただきます。

火葬式 180,000円 (税込 198,000円)
一般価格 271,700円(税込)



火葬式: 直葬 基本セット



お迎え・出棺
バン型霊柩(各20*o)



白布張り棺
6尺(内寸約176cm)



収骨容器(白磁)
(横浜市営斎場)



役所届代行
(横浜市内)



ドライアイス
最大2回分



搬送用シート
吸水タイプ



火葬場案内
(火葬～収骨)

オプション費用

		
遺影写真 (四切) ¥22,000	白木位牌 (大中上位) ¥5,500	お別れの花 (花盆) ¥22,000
【お別れの花】 1盆:顔回り 2盆:胸まわり 4盆:腰元 6盆:足元 8盆:全身		

オプションとされる費用も含まれたセットプランなのでご安心ください。

	
火葬料 横浜市営斎場	霊安室使用料 ご安置最大2泊分/面会なし

葬儀スケジュール 通夜を行わず火葬のみをとり行います。

ご逝去～葬儀準備	通夜	葬儀～お別れの儀	火葬～収骨
● お迎え ● 安置 ● 打合せ ● 納棺	● 祭壇設営 ● 通夜読経	● 葬儀読経 ● 初七日法要 ● お別れの儀 ● 出棺	● 荼毘(火葬) ● 収骨の儀

納棺(のうかん)に込められる想い

故人様の体を清める

生前に近いお姿へ

感謝を伝える時間

最後にできるお手伝い



エンゼルメイク

ご逝去後、生前のお顔に近づけるようにお化粧を施します。

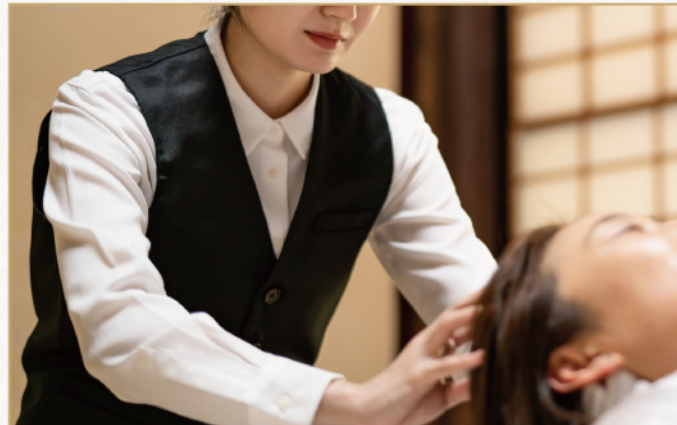
33,000円:家族葬セット充当



メイク&ドレス

エンゼルメイクに加え、仏衣やお気に入りの洋服などにお召し替えをいたします。

55,000円:差額22,000円



湯灌納棺(ゆかん)

洗髪、顔そり、身支度まで整えて納棺します。納棺師がお手伝いをさせていただきます。
※古式湯灌も対応可能でございます。

99,000円:差額66,000円



エンバーミング

故人様への特別な処置をおこないます。これにより生前の姿のように自然と接することができます。

297,000円:差額242,000円

※故人役はモデルで撮影をしています。

オプション

セット以外にご要望があればオプションを適正価格にてご手配させていただきます。

車両関係

霊柩車(洋型へ変更)	38,500円
マイクロバス(往復)	46,200円
※横浜市北部斎場往復の場合	



納棺師

※家族葬セットにエンゼルメイクは含まれています。

エンゼルメイク	追加料金なし	33,000円
メイク&ドレス	+22,000円	55,000円
湯灌納棺(ゆかん)	+66,000円	99,000円
エンバーミング	+242,000円	275,000円
高級仏衣(旅支度)	11,000円~	49,500円



葬儀用品

白布張棺(長尺)	19,800円	6.25尺(内寸185cm)
収骨容器名入れ彫刻	12,100円	御芳名・歿日・年齢を彫刻
自宅用後飾り祭壇	16,500円	祭壇、線香、香炉セット
式場看板	22,000円	式場入口に設置
道路案内板	27,500円	式場周辺に設置:5枚
セレモニースタッフ	27,500円	一般葬や20名を超える場合
配膳スタッフ	13,200円	料理20名/1名



返礼品・料理

会葬御礼	540円~
当日返し(香典返し)	2,160円~
会席膳	3,850円~



返礼品は使用数、料理は依頼数、飲物は開栓本数にて計上します。

その他

喪主供花	16,500円~
親族・一般供花	16,500円~
御布施	俗名・法名・戒名 宗教者にご相談

浄土真宗:真宗大谷派(東)・本願寺派(西) / 真言宗 / 浄土宗 / 曹洞宗 / 天台宗 / 臨済宗 / 日蓮宗



聖地の家族葬セットに供花一对充当
札名(喪主・横浜聖地霊園)

※表示価格は消費税を含めた税込価格です。

プレミアム／メモリアルデザイン供花

喪主花／家族供花



PD36
39,600円(税込)



MSY48 52,800円(税込)



PD60
66,000円(税込)



MSN60 2段
66,000円(税込)

オリジナルデザイン供花

親族供花／一般供花



YB15
16,500円(税込)



YBP18
19,800円(税込)



YBV18
19,800円(税込)



PDS-L36
39,600円(税込)



YBP24
26,400円(税込)



YBV24
26,400円(税込)



PDS-R36
39,600円(税込)



BKP36
39,600円(税込)



BKW36
39,600円(税込)

◆左右対称で対での注文をおすすめします。 ◆季節により花の種類や色合いが変わる場合がございます。

【聖地のお葬式では御供花は造花を使用せず全て生花(せいか)でご準備いたします】

御棺(おひつぎ) 布張棺／木棺

白布張棺(基本プラン)以外にもご要望にあわせて対応いたします。



ピンク

ドーム型布張り棺 静華6.25尺
内寸:約184cm×500cm

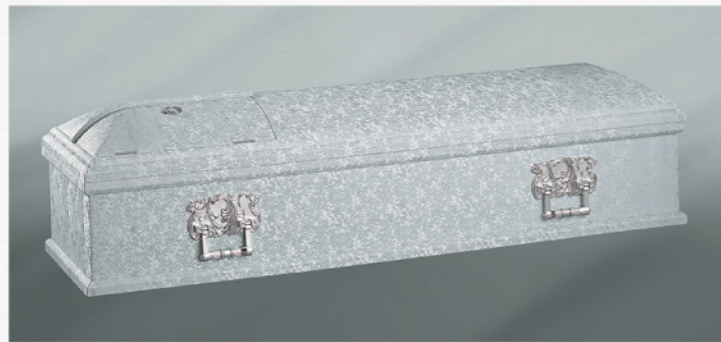
66,000円(税込)



ライトグリーン



パープル



銀彩柄 取っ手付き 銀富士6.25尺
内寸:約182cm×490cm

99,000円(税込)



SCR二面彫刻棺6.25尺
内寸:約185cm×47cm

132,000円(税込)

※彫刻なし 99,000円



SCR五面彫刻棺6.25尺
内寸:約185cm×47cm

198,000円(税込)

収骨容器(骨壺) 名入れ彫刻付き

白磁白覆い(基本プラン)以外にもご要望にあわせて対応いたします。



ルリ夢想花

37,400円(税込)



ルリ水仙

37,400円(税込)



金彩水仙

37,400円(税込)



染付 竹

85,800円(税込)



翔鶴

57,200円(税込)



緑彩

57,200円(税込)



ラメレース覆



ブルー・ピンク・ホワイト

3,300円(税込)



藍染友禅(あいぞめゆうぜん)
花友禅(はなゆうぜん)

70,400円(税込)

※友禅覆い含む



友禅覆

グレー・パープル・グリーン

9,750円(税込)

葬儀から四十九日【納骨】まで

葬儀

初七日

約1ヶ月

法要
(四十九日)

納骨式

法要手配

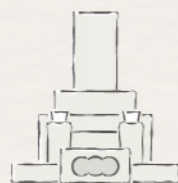
法要日時を決める。宗教者の予定や参列者へ配慮して土日を希望する場合は早めに予約を取りましょう。日程を決めたら、会場予約と納骨手配、墓石へ彫刻、それぞれ進めましょう。

本位牌 過去帳



白木位牌は四十九日までの仮の位牌として、遺骨と遺影とともに中陰段にまつります。本位牌は四十九日法要日までに準備をしていただき当日はどちらもお持ちしてください。また宗旨によっては過去帳の場合もあるので同様に準備をしていただきます。

お墓 仏壇



お墓や仏壇の無いかたは、用意を進めましょう。お墓は、一般墓、納骨堂、樹木葬、合祀等、多岐にわたりお客様にあった場所を選択しましょう。あらたに仏壇を準備する場合は、御本尊へ開眼供養の依頼をするため、期間を計算して準備します。葬儀後に準備をする場合には、四十九日を過ぎる場合もあるので、無理に急がず選択しましょう。

香典返し



葬儀に際し、御香典をいただいた場合に香典返しを手配するようになります。金額の目安としては御香典に含まれた金額に対して半分から三分の一ほどになります。包装紙やオリジナル商品を選ぶ場合にデパートを選択されます。当社でもご手配を承ります。

四十九日 納骨式



お墓や納骨堂などを準備されいている場合、四十九日法要と納骨式を合わせてとり行います。納骨先が決まっていな場合、四十九日法要のみをとりおこない、準備が整ってから納骨をおこないます。また、四十九日までの間は、「正月祝い」「お祭り」「結婚式」などの御祝い行事への参加は出来るだけ避けるようにしましょう。

葬儀の後、1年以内におこなう手続き

なにを？ いつまでに？ どこへ提出したらいい？

大切な方を亡くした後にやらなくてはならない手続きや届け出は意外と多いもの。期限までに終わられるように計画を立てましょう。

14日以内

- 世帯主変更の届出
- 国民健康保険資格喪失届の提出
- ご遺族の国民健康保険の資格取得届の提出
- ご遺族の国民年金加入届の提出
- 後期高齢者医療資格喪失届の提出
- 年金受給権者死亡届の提出

3ヶ月以内

- 被相続人の戸籍収集(出生～死亡)
- 相続関係説明図の作成
- 金融機関への連絡と相続手続き
- 相続財産の調査、確定
- 遺言書の確認/検認
- 公共料金の解約/契約者変更(その他:インターネット、電話)
- 相続人の戸籍、印鑑証明の取得
- 法定相続一覧図の法務局への申請
- 生命保険の受取
- 相続放棄、限定承認の申請
- 遺産分割協議

4ヶ月以内

- 所得税の準確定申告
- 遺品整理

10ヶ月以内

- 遺産分割協議書作成
- 相続税の申告
- ※被相続人(死亡した人)の死亡を知った日から10ヶ月以内に相続税を納めないと、**追徴課税**される場合があります。

1年以内

- 遺留分減殺請求
- 葬祭費、埋葬費の支給申請
- 未支給年金請求書の作成
- 遺族年金請求書の作成
- 高額医療費の請求要請



◆ 困った事、分からないことはお気軽にご相談ください。

- 改葬、墓じまい
- 不動産の整理、名義変更
- 遺品整理、自宅の片付け
- 各種諸手続き

